

NISSIN

発泡抑制プライマー

**FF
PRIMER
2K**

FF プライマー 2K

KUBOKO PAINT

塗膜性能

粉体仕様

塗装工程	塗料名	乾燥条件	膜厚 (μm)
下塗	FFプライマー2K	セット10分	30~40
上塗	ニッシンパウダーPE(784-401ホワイト)	180℃×20分	50~70

素材		リン酸亜鉛処理鋼板	SECC鋼板	亜鉛溶射板	アルミダイキャスト(AC4CH)	試験条件
初期付着		分類0	分類0	分類0	分類0	JIS K5600-5-6
耐おもり落下性(cm)		50	50	—	—	JIS K5600-5-3(φ1/2×500g)
耐カップリング性(mm)		>6	>6	—	—	JIS K5600-5-2
耐湿性	外観	異常なし	異常なし	異常なし	異常なし	JIS K5600-7-2 50℃,98%RH500時間
	付着性	分類0	分類0	分類0	分類0	
耐中性	フクレ幅(mm)	0	0	0	0	JIS K5600-7-1 35℃,5%NaCl水溶液 500時間 (カット部片側剥離幅)
塩水噴霧性	テープ剥離幅(mm)	0	0	0	0	

溶剤焼付仕様

塗装工程	塗料名	乾燥条件	膜厚 (μm)
下塗	FFプライマー2K	セット10分	30~40
上塗	アクリオンホワイト	150℃×20分	20~30

素材		リン酸亜鉛処理鋼板	SECC鋼板	亜鉛溶射板	アルミダイキャスト(AC4CH)	試験条件
初期付着		分類0	分類0	分類0	分類0	JIS K5600-5-6
耐おもり落下性(cm)		40	40	—	—	JIS K5600-5-3(φ1/2×500g)
耐カップリング性(mm)		>6	>6	—	—	JIS K5600-5-2
耐湿性	外観	異常なし	異常なし	異常なし	異常なし	JIS K5600-7-2 50℃,98%RH500時間
	付着性	分類0	分類0	分類0	分類0	
耐中性	フクレ幅(mm)	0.5	0.5	0	0	JIS K5600-7-1 35℃,5%NaCl水溶液 500時間 (カット部片側剥離幅)
塩水噴霧性	テープ剥離幅(mm)	0.5	0.5	0	0	

*[ご注意] 本試験は一般市販の代表的な素材を用いて、弊社で行った試験結果です。市場には、非常に多種多様な素材があるため、実際の塗装に当たっては十分な予備テストを行なって下さい。

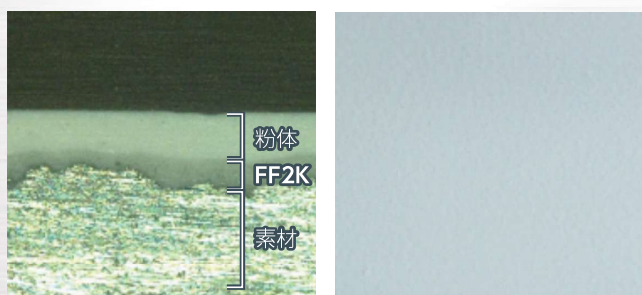
製品コード	色名	容量	
610-071	FFプライマー2Kライトグレー基剤	12.8kg	3.2kg
610-9071	FFプライマー2K硬化剤	3.2kg	0.8kg
		16kgセット	4kgセット
000-6272	FF2Kシンナー速乾	16L, 3.7L	
000-6273	FF2Kシンナー標準	16L, 3.7L	

発泡抑制プライマー FF PRIMER 2K

2液型エポキシ樹脂下塗塗料 FF プライマー 2K

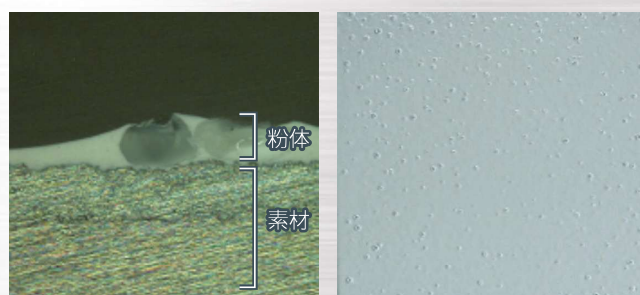
FF プライマー 2K (通称 FF 2K) は、塗膜欠陥である発泡（高温焼付乾燥時の素材起因によるワキ）の発生を大幅に抑制する二液型特殊エポキシプライマーです。塗料を構成する樹脂、顔料、添加剤、溶剤、それぞれから、素材の巣穴を封孔する効果のある原料を選定し、ベストなバランスで配合する事で、画期的な発泡抑制を実現致しました。また、二液でありながら可使用時間が長く、各種金属、各種上塗に幅広く適用可能ですので、様々な場面でお使い頂ける使い勝手の良いプライマーとなっております。

FF プライマー 2K あり



※粉体でも 2C1B 可能です。

FF プライマー 2K なし



特徴

1. 焼付乾燥時の発泡（ワキ）を大幅に抑制できる。
2. 各種金属素材との付着性に優れます。
3. 各種の上塗塗料（溶剤塗料、粉体塗料）の塗装が可能です。
4. 2C1B仕様での塗装が可能です。
5. 防錆性に優れています。
6. 可使用時間が長い（希釈後12時間使用可能/20℃）。
7. RoHS規制対応塗料です。

用途

工作機械、鋳物製品、道路資材、アルミホイール等

適用素材と処理

アルミニウム、各種亜鉛メッキ鋼板

各種ダイキャスト、亜鉛溶射板など

※塗装の際は事前に予備確認の実施をお願いします

適用上塗り

常温乾燥型塗料：2液ウレタン

焼付乾燥型塗料：アクリル、メラミン

粉体塗料：エポキシポリエステル、ポリエステル

塗料性状

610-071 FF プライマー 2K ライトグレー 基剤

1) 色	ライトグレー (N8 近似)
2) 密度	1.4
3) 加熱残分 (%)	6.8
4) 粘度 (KU/25℃)	6.5
5) 引火点 (℃)	23
6) 劇物表示	該当せず
7) 有害物表示	キシレン、エチルベンゼン
8) 有機溶剤予防規則	第2種
9) 消防法区分	第4類第2石油類

610-9071 FF プライマー 2K 硬化剤

1) 引火点 (℃)	13
2) 劇物表示	該当せず
3) 有害物表示	キシレン、エチルベンゼン、MIBK
4) 有機溶剤予防規則	第2種
5) 消防法区分	第4類第1石油類

※上記の特数値は標準であり、ロット等により若干の変動があります。

塗装概要

塗装方法	エアスプレー
混合比	基剤：硬化剤 = 4：1
希釈シンナー	FF 2K シンナー（速乾・標準）
希釈率 (%)	2.5～3.5%
希釈粘度 (秒 / IHS)	1.2～1.5秒
標準乾燥条件	常乾～強制乾燥 180℃ × 20分
標準膜厚 (μm)	3.0～4.0μm

※充分な発泡抑制効果を得るために、必ず専用のシンナーをご使用ください。

使用上の注意

1. 素材の油汚れは完全に除去し、素地調整を十分に行ってください。
2. 開缶後は十分に攪拌してからご使用下さい。
3. 亜鉛めっき、アルミ素材は種類によって付着性が劣る場合がありますので事前にご確認下さい。
4. 上塗りが溶剤艶消塗料の際、艶上りの可能性があります。事前にご確認下さい。
5. 希釈及び洗浄用には専用シンナーをご使用下さい。
6. 本塗料を建築現場の屋内塗装で用いる時は、塗装中は換気を行い適切な保護具を用いて作業してください。また、塗膜乾燥時にも有機溶剤等が放散されるので十分な換気を行ってください。
7. 詳細な安全情報はSDSをご請求下さい。

人と地球をやさしく彩りたい

久保孝ペイント株式会社 <http://www.kuboko.co.jp>

本社・工場

〒533-0031 大阪市東淀川区西淡路3丁目15番27号
TEL (06) 6815-3111 FAX (06) 6323-5881

関東営業所

〒337-0051 さいたま市見沼区東大宮4丁目8番5号千代本大宮第一ビル2F
TEL (048) 660-1200 FAX (048) 660-1202

名古屋営業所

〒460-0011 名古屋市中区大須4丁目9番79号大須TNビル3F
TEL (052) 261-1125 FAX (052) 261-1135

九州営業所

〒812-0007 福岡市博多区東比恵3丁目5番8号
TEL (092) 411-7011 FAX (092) 411-7041

※ 詳細につきましては営業担当者までお問い合わせください。

2-33 17-07 1000